

Qu'est-ce donc ?

Le protoxyde d'azote est un gaz hilarant initialement utilisé par le grand public dans l'alimentaire (ex : cartouche pour siphons). C'est aussi un anesthésiant dans le domaine médical, classé dans la liste 1 des substances vénéneuses donc soumis à réglementation très stricte.



Le proto, 2ème drogue la plus consommée en France chez les 13 – 25 ans (après le cannabis), est dangereux. Son inhalation récréative présente des risques réels pour la santé. Depuis juin 2021, il est interdit à la vente pour les mineurs. Par ailleurs, l'incitation à sa consommation par un mineur est punie de 15 000 euros d'amendes. C'est le délit de provocation.



PLUS D'INFOS'

www.drogues-info-service.fr

QUIZ

Quels sont les principaux effets du protoxyde d'azote ?

Euphorie
Hallucinations visuelles et auditives
Mais aussi atteintes neurologiques et troubles de l'érection

Combien de temps durent les effets du protoxyde d'azote ?

2 à 3 minutes

Est-il dangereux de prendre le volant après avoir consommé ?

Oui, la vigilance est amoindrie pendant 30 mins après la prise. Il vaut mieux attendre 1h pour que les effets se soient totalement dissipés.



www.avenir-sante.com

avenir
santé

#PROTO

SE PRENDRE POUR UN CLOWN &

MOURIR DE RIRE ?

Étouffement, perte de connaissance, séquelles neurologiques, lésions des cordes vocales...

QUAND GONFLER DES BALLONS ASPHYXIE LA FÊTE...

LES RISQUES IMMÉDIATS

- **PERTES DU RÉFLEXE DE LA TOUX ET DE LA DÉGLUTITION**

Pouvant entraîner un risque de se vomir dans les poumons



- **MANQUE D'OXYGÈNE**

Asphyxie = perte de connaissance = risque de chute

- **BRÛLURES GRAVES**

Du nez, de la bouche, des cordes vocales



- **VERTIGES, DÉSORIENTATION & TROUBLES DE LA VIGILANCE**



- **TROUBLES DU RYTHME CARDIAQUE ET CONVULSIONS**

LES RISQUES À MOYEN OU LONG TERME

- **ATTEINTES NEUROLOGIQUES**

Perte de mémoire, paralysie progressive, carence en vitamine B12

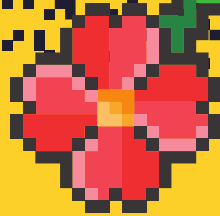
- **DÉPENDANCE POTENTIELLE**

Et syndrome de sevrage



- **TROUBLES DE L'HUMEUR**

- **TROUBLES DE L'ÉRECTION**



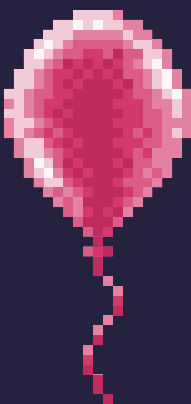
PAS ÉCOLO TON PROTO !

Que ce soit les cartouches en métal, ou bien les ballons en plastiques/ latex, **évite de les jeter dans la nature** où ils se dégradent très très lentement. Ne pas en consommer du tout c'est **toujours mieux** cela dit :)

QUAND SAMEDI C'EST SOIRÉE !

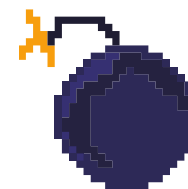
Attention si tu **organises un événement** où du proto est présent : **ta responsabilité** sera engagée en cas d'incident...

Prends soin de tes potos et oublie le proto !



COMMENT RÉDUIRE LES RISQUES ?

- **ÉVITER DE CONSOMMER SEUL ET DEBOUT !**
#PERTEDÉQUILIBRE
- **NE JAMAIS INHALER LE GAZ DIRECTEMENT EN SORTIE DE CARTOUCHE** **#BRÛLURES**
- **NE PAS RESPIRER EN CONTINU** **#ASPHYXIE**



- **ÉLOIGNER LES CARTOUCHES DES FLAMMES** **#AUFEU**

ATTENTION À LA POLYCONSOMMATION :



Ne pas multiplier les prises ni mélanger avec l'alcool ou d'autres produits psychoactifs.